

ISO-BLOCO MULTI SBA– funkčná páska

je komprimovaná PUR páska so štruktúrou otvorených buniek pre 3 úrovňové tesnenie pripájacích a stavebných škár



Použitie:

- okenné konštrukcie s hĺbkou rámu menej ako 54 mm
- mimoriadne vhodná pre tesnenie v oblasti podkladových profilov
- stavebné škáry
- tesnenie pripájacej škáry okenného rámu a muriva
- tesnenie dilatčných škár stavebných konštrukcií
- tesnenie dilatčných škár v montovaných domoch

Vlastnosti:

- 3-úrovňové tesnenie v jednom produkte: exteriérová strana je paropriepustná, interiérová strana je parotesná, celý prierez pásky funguje ako tepelná a zvuková izolácia
- odolnosť voči tlaku vody viac ako 600 Pa
- dlhodobé zníženie tepelných strát zabezpečuje trvalo pružné tesnenie
- výborná odolnosť voči starnutiu
- zaujímavá finančná úspora vďaka veľmi rýchlej montáži okna len pomocou suchého procesu
- montáž nezávislá na poveternostných podmienkach a teplotách
- výborná prispôsobivosť nerovnostiam v podklade
- tvarová pamäť a trvalo pružný materiál
- odolné voči UV-žiareniu, záťažová trieda BG1 a BGR

- stlačená je pretierateľná disperznými farbami
- 10-ročná záruka na funkčnosť tesnenia podľa testu IFT Rosenheim

Technické údaje:

materiál	komprimovaný polyuretán s impregnáciou
záťažová trieda	BG 1
odolnosť voči dažďu	≥ 600 Pa
súčiniteľ vzduchovej priepustnosti	$a \leq 0,1 \text{ m}^3/(\text{h, m, daPan})$
protipožiarna trieda	B2
teplotná odolnosť	-30°C až +80°C
difúzny odpor	$\mu \leq 100$
súčiniteľ prestupu tepla	$\lambda = 0,048 \text{ W/mK}$
doba skladovania	1 rok v originálnom balení a v suchu
teplota skladovania	+1°C až +20°C

Rozmery – štandardné vyhotovenie:

- rozmery pásky sú uvádzané ako doporučená šírka škáry x hĺbka škáry

Rozmer (mm)	Pre šírku škáry (mm)	Pre hĺbku rámu (mm)	Dĺžka rolky (m)
5 – 10/30	5 – 10 mm	35 mm	5,6
5 – 10/35		40 mm	5,6
5 – 10/40		45 mm	5,6
7 – 15/30	7 – 15 mm	35 mm	4,3
7 – 15/35		40 mm	4,3
7 – 15/40		45 mm	4,3
10 – 20/30	10 – 20 mm	35 mm	3,3
10 – 20/35		40 mm	3,3
10 – 20/40		45 mm	3,3

Farby:

- sivá s modrým nástrekom na interiérovej strane

Balenie:

- 3,3 – 5,6 m podľa hrúbky pásky

Údaje v tomto technickom liste zodpovedajú súčasnému technickému stavu. Spracovateľ musí vykonať, vzhľadom na rôznorodé možnosti použitia, vlastné skúšky. Výrobca si vyhradzuje právo technických zmien. Spracovateľ musí dbať na všeobecné zákonné normy a ochranné práva tretích osôb. Vydaním nového technického listu sa tento stáva neplatným. 02/2024

Pracovný postup:

- podklad musí byť čistý, odmastený a únosný
- ostenie by malo byť čo najrovnejšie
- pri tehlách s perom a drážkou odporúčame vyspraviť ostenie pomocou cementového lepidla alebo opravnej malty
- odstráni sa krycia fólia a páska sa pritlačí na rám
- pri montáži cez rám okna je nutné rám spolu s páskou predvŕtať ešte pred samotnou montážou
- pásku nanášame až tesne pred montážou, keďže hneď po nalepení dochádza k jej roztiahovaniu z komprimovaného stavu
- lepenie prebieha buď v celku po celom obvode, alebo po jednotlivých častiach, dbajte na detail v rohu rámu, kde je nutné nalepiť pásku s presahom alebo s rezervou
- všetky netesnosti treba dodatočne utesniť pomocou tmelu TFS po expanzii pásky alebo OTTOCOLL P270 pred expanziou pásky
- zvyšok pásky na kotúči odporúčame zalepiť, zabránite tak roztiahnutiu pásky
- rozmery pásky, hlavne jej šírku a hrúbku si vždy treba zvoliť podľa rozmerov pripájacej škáry

Bezpečnosť pri práci:

- dodržujte bežnú pracovnú hygienu

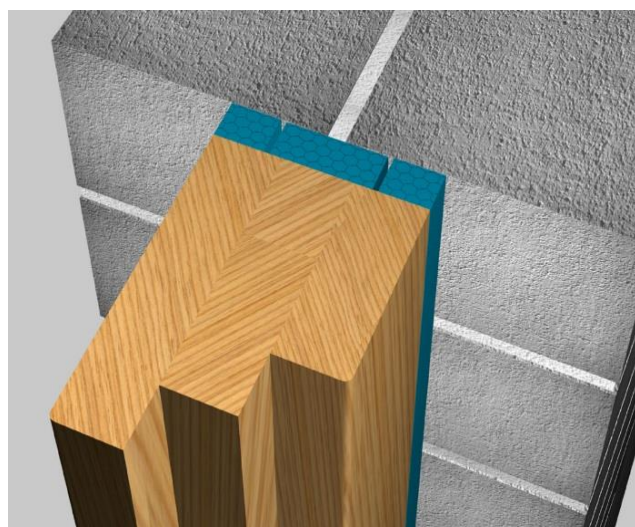
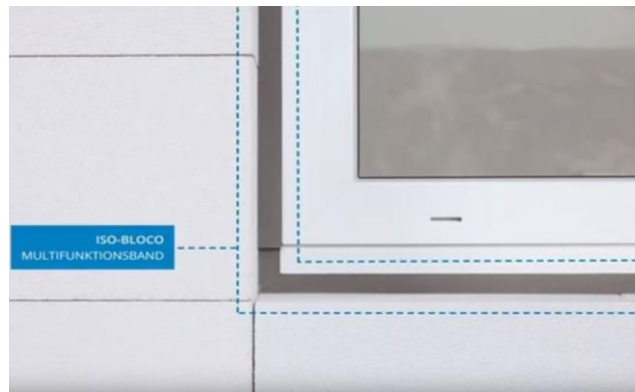
Likvidácia odpadu:

- bez zvláštnych ustanovení

Odkaz na montážne video:

- [Montáž ISO BLOCO ONE, komprimovanej multifunkčnej pásky](#)

Príklad použitia:



Údaje v tomto technickom liste zodpovedajú súčasnému technickému stavu. Spracovateľ musí vykonať, vzhľadom na rôznorodé možnosti použitia, vlastné skúšky. Výrobca si vyhradzuje právo technických zmien. Spracovateľ musí dbať na všeobecné zákonné normy a ochranné práva tretích osôb. Vydáním nového technického listu sa tento stáva neplatným. 02/2024